

2.2 Aplicaciones y Redes informáticas

2.2.1 Aplicaciones informáticas a medida

A. Diseño y Desarrollo de aplicaciones a medida

Nuestro equipo de programadores desarrolla aplicaciones avanzadas ofreciendo las soluciones empresariales que mejor se ajusten a sus necesidades. Mejore la comunicación y la gestión entre los departamentos que integran su empresa optimizando sus recursos.



“mejore la comunicación y la
gestión de su empresa
optimizando sus recursos”

Gestión de Base de Datos

- . Organización racional acorde a sus necesidades.
- . Sistema moderno y avanzado de consulta para modificaciones y cancelaciones.
- . Comunicación rápida y directa entre departamentos.
- . Seguridad garantizada con restricciones, copia de seguridad y claves de acceso para el manejo o consulta de las bases de datos.
- . Centralización para un correcto funcionamiento de la base de datos.

Automatización de Procesos

- . Integración de metodologías con identidad propia.
- . Automatización de los procesos diarios y rutinarios.
- . Soluciones avanzadas en los módulos de gestión, facturación, etc.
- . Accesibilidad desde cualquier lugar a todos los correos, servicios y programas de la empresa.

La personalización es un elemento fundamental en el desarrollo de cada aplicación a medida. Nuestro departamento de programación sigue un proceso estructurado que tiene inicio en el primer contacto con el cliente, y termina en la puesta real del proyecto.

Los procesos en el desarrollo de una aplicación a medida son:

1 Contacto con el cliente.

El proceso se inicia con un primer contacto con el cliente. En esta etapa, conoceremos las necesidades tanto estratégicas, como de comunicación que desee cubrir.

2 Análisis funcional.

En esta segunda etapa realizaremos un análisis de las necesidades y conoceremos el objetivo que pretende lograr implementando la aplicación.

3 Maquetación.

El programador elegido realiza una propuesta al cliente según las necesidades requeridas. Elección de las técnicas en diseño, consideración de los diferentes idiomas de la aplicación, análisis de las operativas y funcionalidades que permitirá la aplicación.

4 Presentación funcional.

El programador encargado del proyecto presenta la maqueta y la estructura general tanto a los integrantes del proyecto como al cliente.

5 Análisis orgánico.

Definición de interfaces, diseño de la arquitectura técnica de la aplicación, análisis de los módulos de base de datos (Unix, Microsoft, Visual Basic, Java, SQL, Oracle), de las diferentes plataformas de desarrollo y lenguajes de programación. El programador analiza las necesidades requeridas eligiendo la solución tecnológica que más se adapte al cliente.

2.2.1 Aplicaciones informáticas a medida

6 Programación + BBDD.

Desarrollo e implementación de la aplicación de acuerdo con el análisis funcional y orgánico.

7 Testeo de programación y marketing.

Test exhaustivo tanto de los programadores como del departamento de marketing como usuario de la aplicación para contrastar los siguientes puntos; test de fiabilidad, estabilidad, seguridad y calidad de la aplicación antes de la entrega al cliente.

8 Documentación Interna.

Cada aplicación que diseña el departamento de programación, maneja una serie de código y datos técnicos. Estos datos se plasman en un documento que forma el manual técnico de la aplicación.

9 Documentación Externa.

Antes de la presentación final al cliente, el departamento de marketing diseña el manual de usuario, de tal forma que todas las funcionalidades o características estén en el manual que se vaya a presentar al cliente.

10 Puesta en real y presentación final.

Finalmente se hace la entrega y la presentación de la aplicación y documentación al cliente. En muchas ocasiones, la puesta en marcha de una aplicación significa el comienzo de un servicio de mantenimiento o administración por parte de la empresa.

THINKHOUSE CONSULTING utiliza la tecnología más avanzada para dar la mejor respuesta a todos los proyectos. El departamento de programación desarrolla en una arquitectura J2EE, utilizando Struts como framework facilitando las conexiones y la gestión de la base de datos. Aplicaciones diversas como pueden ser: programas de facturación, programas para el control médico de los clientes en residencias de 3º edad, programas de administración, etc. que proporcionan múltiples beneficios tanto de seguridad como de accesibilidad, con el fin de mejorar la relación de las empresas con sus clientes.



2.2.1 Aplicaciones informáticas a medida

B. Formación y manuales de uso de la aplicación

Para conseguir sacar el máximo rendimiento a su aplicación, es fundamental que todos miembros de la organización que vayan a hacer uso de la misma la conozcan en profundidad. Para ello, desde THINKHOUSE CONSULTING impartimos cursos de formación a medida, mediante los que adoctrinamos al personal en su correcta utilización.

Para reforzar el aprendizaje ponemos a su disposición manuales de uso, donde queda explicitada de forma clara y concisa la metodología a seguir para llevar a cabo un adecuado manejo del software de aplicación desarrollado a la medida de sus necesidades.

C. Implementación de la aplicación

Nuestro trabajo no acaba en el Diseño y Desarrollo de aplicaciones personalizadas, THINKHOUSE CONSULTING va aún más allá. Nos comprometemos a asegurar una implementación efectiva de la aplicación en un plazo de 6 meses, lo que implica una utilización de la misma de forma correcta por parte del personal. Además, nos encargamos del mantenimiento de la misma, poniendo a su disposición un servicio de asistencia técnica, que solucionará cualquier tipo de incidencia técnica que pueda surgir. De la misma manera, se activará un teléfono de dudas, así como un buzón de sugerencias con la finalidad de responder ante cualquier tipo de problema relativo al uso de la aplicación.

2.2 Aplicaciones y Redes informáticas

2.2.2 Instalación y administración de redes informáticas

La comunicación es fundamental para el correcto funcionamiento interno de cualquier empresa. Con la informatización de los procesos empresariales la comunicación interdepartamental e intradepartamental se facilita en gran medida, los sistemas de Redes informáticas agilizan estos procesos.

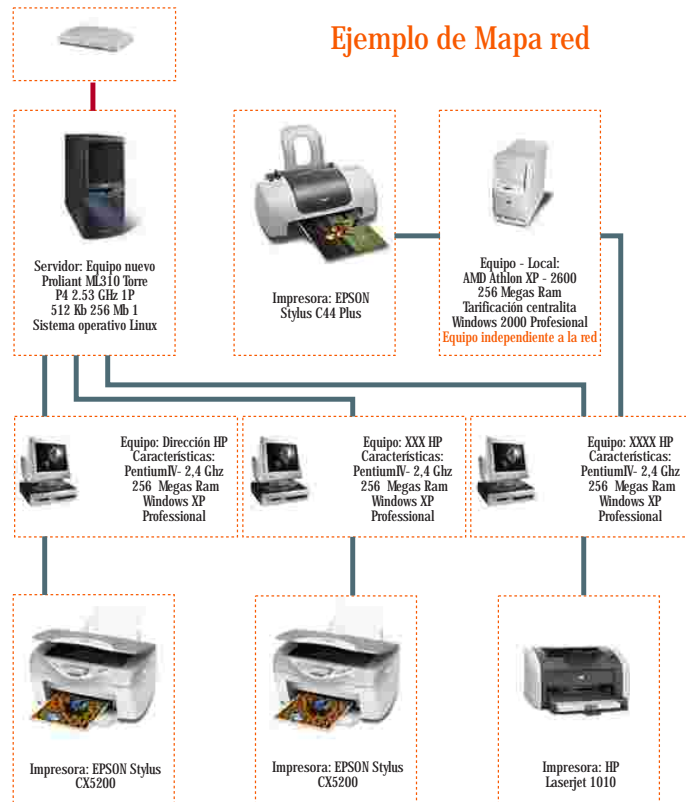
Por todo esto, es imprescindible mantener una red óptima para poder hacer un uso eficiente de ella, utilizar mejor los recursos como el ancho de banda, reducir costes por medio del control de gastos y de mejores mecanismos de cobro, hacer la red más segura, protegiéndola contra el acceso no autorizado; así como controlar los cambios y actualizaciones en la red, de modo que ocasionen el menor número de interrupciones posibles.

THINKHOUSE CONSULTING proporciona al cliente un sistema de administración moderno, acorde a sus necesidades con un sistema completamente abierto, capaz de manejar varios protocolos y lidiar con varias arquitecturas de red.

Nuestro servicio comprende:

- . Instalación y Mantenimiento de Redes
- . Instalación y Configuración de Servidores
- . Resolución de Incidencias

Además de la instalación y el mantenimiento del sistema de redes informáticas, en THINKHOUSE CONSULTING llevamos a cabo un seguimiento activo de las incidencias que se puedan plantear con el uso. Nuestro equipo de profesionales técnicos atenderá sus consultas y resolverá cualquier tipo de problema que pueda surgirle.



2.2 Aplicaciones y Redes informáticas

2.1.3 Asesoramiento y Venta de equipos informáticos



En THINKHOUSE CONSULTING realizamos el proceso de informatización de su empresa al completo; desde la venta y asesoramiento de equipos informáticos, pasando por la instalación de redes hasta el desarrollo de aplicaciones a medida.

Ofrecemos un servicio integrado para la empresa, garantizando un funcionamiento óptimo de la red interna así como de los ordenadores y periféricos instalados. Todo ello con el objetivo de asegurarle una inmejorable comunicación interna a todos los niveles.

Apostamos en todo momento por la calidad de nuestros materiales adaptándonos a las necesidades del cliente para ofrecerle la mejor relación calidad - precio posible.

Para llevar a cabo nuestro trabajo realizamos una primera visita técnica, donde nuestro equipo de profesionales técnicos examina e identifica sus necesidades, para después estudiarlas y poder ofrecer un servicio eficaz y eficiente.

Una vez instalados los equipos, nos encargamos de mantenerlos actualizados, ya que son una herramienta básica en el trabajo diario. Por tanto, si queremos asegurar un rendimiento óptimo de los recursos informáticos es imprescindible mantenerlos al día.

Para ello, desde THINKHOUSE CONSULTING cuidamos la relación con nuestros clientes más allá del acto de la venta, intentando asesorarles en todo lo necesario y darles soluciones eficaces a sus problemas.